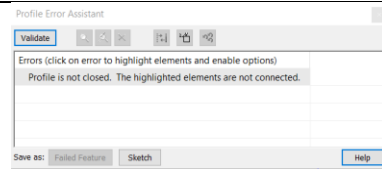




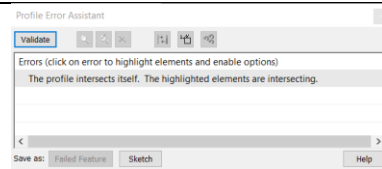
Foutmeldingen

Sketch (2D-omgeving)



Profile is not closed. The highlighted elements are not connected

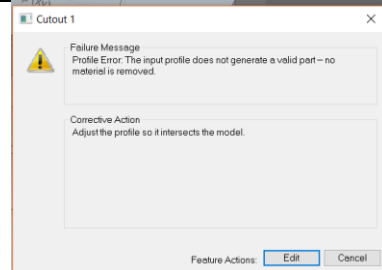
Het profiel (de tekening) is niet gesloten. De opgelichte elementen (geel gekleurde lijnen) zijn niet verbonden met elkaar.



The profile intersects itself. The highlighted elements are intersecting.

Het profiel (de tekening) snijdt zichzelf. De opgelichte elementen (geel gekleurde lijnen) snijden elkaar.

Cut



Failure message:
Profile Error: The input profile does not generate a valid part – no materials is removed

Foutmelding:
Profielfout: Het ingevoerde profiel (je 2D-tekening) genereert niet met een bruikbare part (3D-component). Er kan geen materiaal worden weggesneden.

Corretive action:
Adjust the profile so it intersects the model.

Hoe oplossen?
Pas het profiel (2D-tekening) zodat het snijdt met het model.

Telkens wanneer we in de lessen een foutmelding zie verschijnen, zullen we dit updaten.